

# CATÁLOGO DO ITEM IMPORTADO

## Pleito de Inclusão de Ex-Tarifário

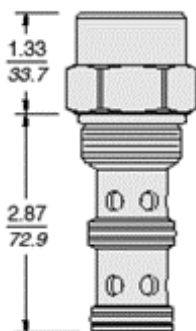
Número de Controle SDIC	NCM	Sugestão de descrição do ex-Tarifário
D15-22II	8481.20.90	Válvula reguladora de fluxo ; contendo aço endurecido, plástico e borracha ; com ajuste de vazão fixo, com vazão de entrada de até 190 lpm, vazão regulada de até 113 lpm, pressões de trabalho de até 350 bar, tratamento superficial com proteção de até 960 horas em salt-spray para corrosão vermelha, projetadas para uma vida útil de até 1 milhão de ciclos de acionamento e com comprimento de até 106,6 mm; para fabricação de bloco de comando para sistemas de transmissão óleo hidráulico; com função de ajuste da vazão máxima; com aplicação em máquinas agrícolas, máquinas rodoviárias.

### 1. Especificações técnicas detalhadas da autopeça

*(características quantitativas e qualitativas, por exemplo: dimensões, materiais de fabricação, especificações de trabalho/funcionamento [torque, potência, resistência, tensão, corrente, dureza, vazão, condutibilidade, temperatura etc.], características de hardware, software, características físicas, dentre outras inerentes a cada produto):*

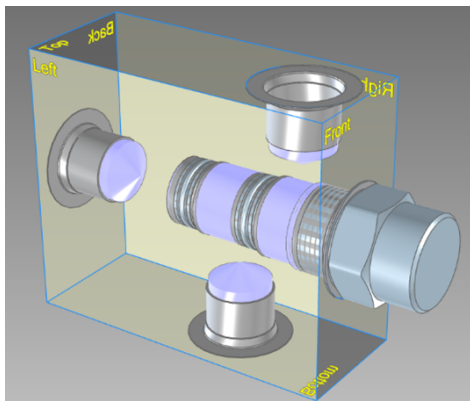
Ajuste de vazão fixo, com vazão de entrada de até 190 lpm, vazão regulada de até 113 lpm, pressões de trabalho de até 350 bar, tratamento superficial com proteção de até 960 horas em salt-spray para corrosão vermelha, projetadas para uma vida útil de até 1 milhão de ciclos de acionamento e com comprimento de até 106,6 mm

### 2. Imagens da autopeça importada e/ou desenho esquemático *(obrigatório conter as principais dimensões em milímetros):*



### 3. Aplicação do item importado *(em qual produto fabricado pela empresa pleiteante o item importado será incorporado).*

Aplicado em: bloco de comando para sistemas de transmissão óleo hidráulico



**4. Função do item importado no produto fabricado pela empresa pleiteante do ex-tarifário:**

Ajuste da vazão máxima

Veículos(s): máquinas agrícolas, máquinas rodoviárias